



# 企業會員方案介紹

星宇航空

客運處/客運營業部/商務推廣課

## 企業客戶入會流程



• 需以**企業商務代碼**  
累計搭乘淨額



企業客戶

填寫入會申請表



提供企業代碼



訂位購票



輸入**企業代碼**  
並完成訂位購票



## 累計搭乘淨額即享優惠

優惠項目 累計搭乘淨額	會員層級	票價折扣*	退/改票 特殊票規
半年			
未達門檻	0	以商務代碼累計搭乘淨額	
≥TWD 30萬	1	2%	-
≥TWD 200萬	2	3%	-
≥TWD 600萬	3	3%	V

\* 票價折扣與退/改票規僅適用**頭等艙(F/A)**、**商務艙(J/C/D)**、**豪華經濟艙基本(W/R)**以上及**經濟艙基本(Y/B/H/K/M/L)**以上 票價產品；且限於台灣地區訂位開票之行程。

## 優勢分析

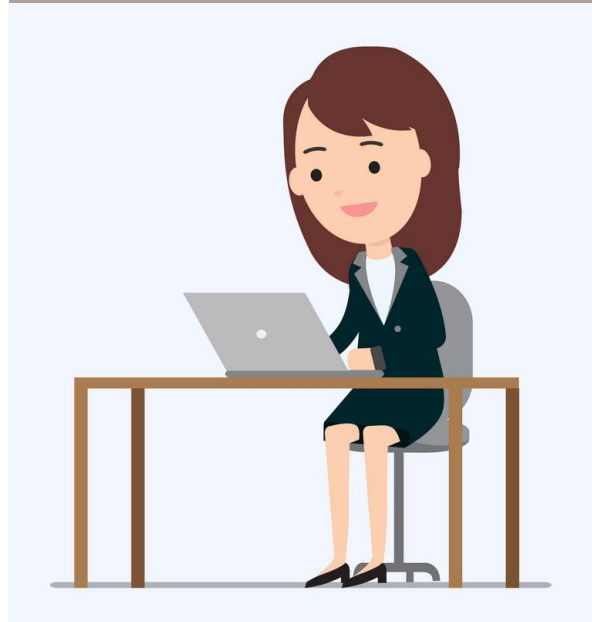
	星宇航空	競業
會籍效期	 連續三年未達最低門檻將取消會籍	若一期/連續兩期未達消費門檻即取消會籍
回饋計算基期	 逐月計算即享優惠	每半年結算
可累計淨額票種	 全艙等全票價、不限台灣出發	限台灣出發
獎勵適用期間/效期	 累計達門檻後，當年度及次年度上半年皆可享有	獎勵兌換後1年有效
企業累計搭乘淨額同時 累計個人會員哩程	可	可
獲取優惠方式	 直接回饋票價折扣 簡單、便利	需兌換

## 累計即享優惠好簡單

STEP 1



線上填寫入會申請單



STEP 2



訂位/購票、累積搭乘淨額



STEP 3



依累計享優惠



消費的每一塊錢都可以累計

針對企業客戶需求，提供最實質且直接的優惠

累計滿額次月可即享優惠，不須等半年結算

企業與個人雙重累計

掃描QR code 入會



或 點擊以下連結入會

<https://forms.office.com/r/Shvmehfzky>



## 星宇航空服務窗口

### 市區服務據點

**營業時間** 周一至周五 09:30 - 17:30  
(周末及國定假日不營業)

**地址** 台北市中山區南京東路三段168號1樓

### 客服中心

**營業時間** 周一至周六及國定假日 09:30 - 17:30  
(周日不營業)

**電話** 02-2791-1199

**備註** 真人文字客服亦適用

### 企業會員聯繫窗口

**姓名** 張俐禎 Josie Chang

**單位** 客運處 客運營業部 商務推廣課

**電子信箱** josiechang@starlux-airlines.com

**電話** 02-2791-1000 #8106



THANK YOU